

Trust: spunti pratici dall'esperienza di un professionista inglese

Filippo Nosedà, Partner, *International Wealth Planning Group*, Londra

Trust – novità e prassi, Ferrara – 23/24 novembre 2006

Problemi ricorrenti

- Gestione del cliente/professionista
- Giurisdizione
- Cambio di trustee
- I trust di tendenza (o 'supertrust')

Gestione del cliente/professionista

- La questione linguistica
- Rapporto con il professionista
- Struttura del documento di trust
- Costi

Foro competente

- Posizione tradizionale – trust, trustee o proprietà
 - Inghilterra: r. 6.20 CPR 1998, Part 6
 - Guernsey: s. 4 Trust (Guernsey) Law 1989, as amended
 - Jersey: Art. 5 TJL
 - Regolamento CEE 44/2001, Art. 5(6) 'domicilio'
 - S. 45 CJJA 1982 "closest and most real connection"
- Clausole di giurisdizione
 - Jersey: EMM (Capricorn Trustees Ltd. v. Compass Trustees Ltd 2001 JLR 205, R Ct.: discretion
 - Regolamento CEE 44/2001, Art. 23(4) + 60(3)

Cambio di trustee

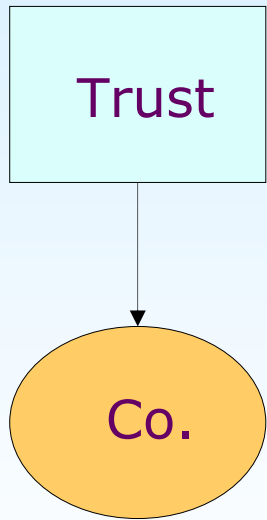
- Responsabilità *personale* del trustee
- Catene di indennità
- Costi
- Pianificazione

Dal trust al Supertrust

- VISTA Trust (BVI)
- STAR Trust (Cayman)
- Private Trust Companies

VISTA Trusts

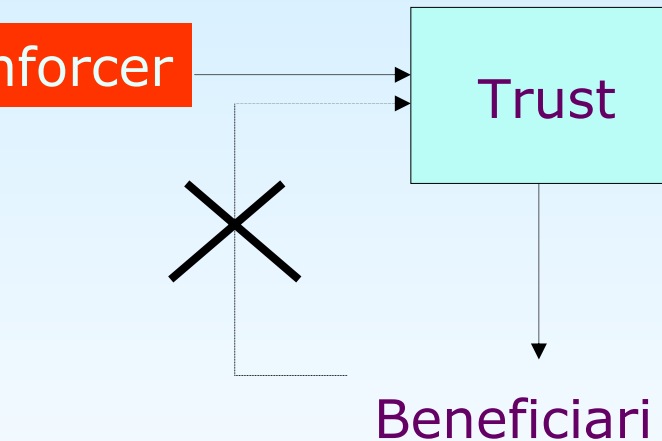
- Virgin Islands Special Trust Act, 2003



- Azioni possono essere detenute a tempo indefinito
- Nessuna interferenza nella gestione della società
- Nessuna responsabilità del trustee (a meno di un'azione dettata da una cosiddetta 'chiamata di intervento')

STAR Trust – Cayman

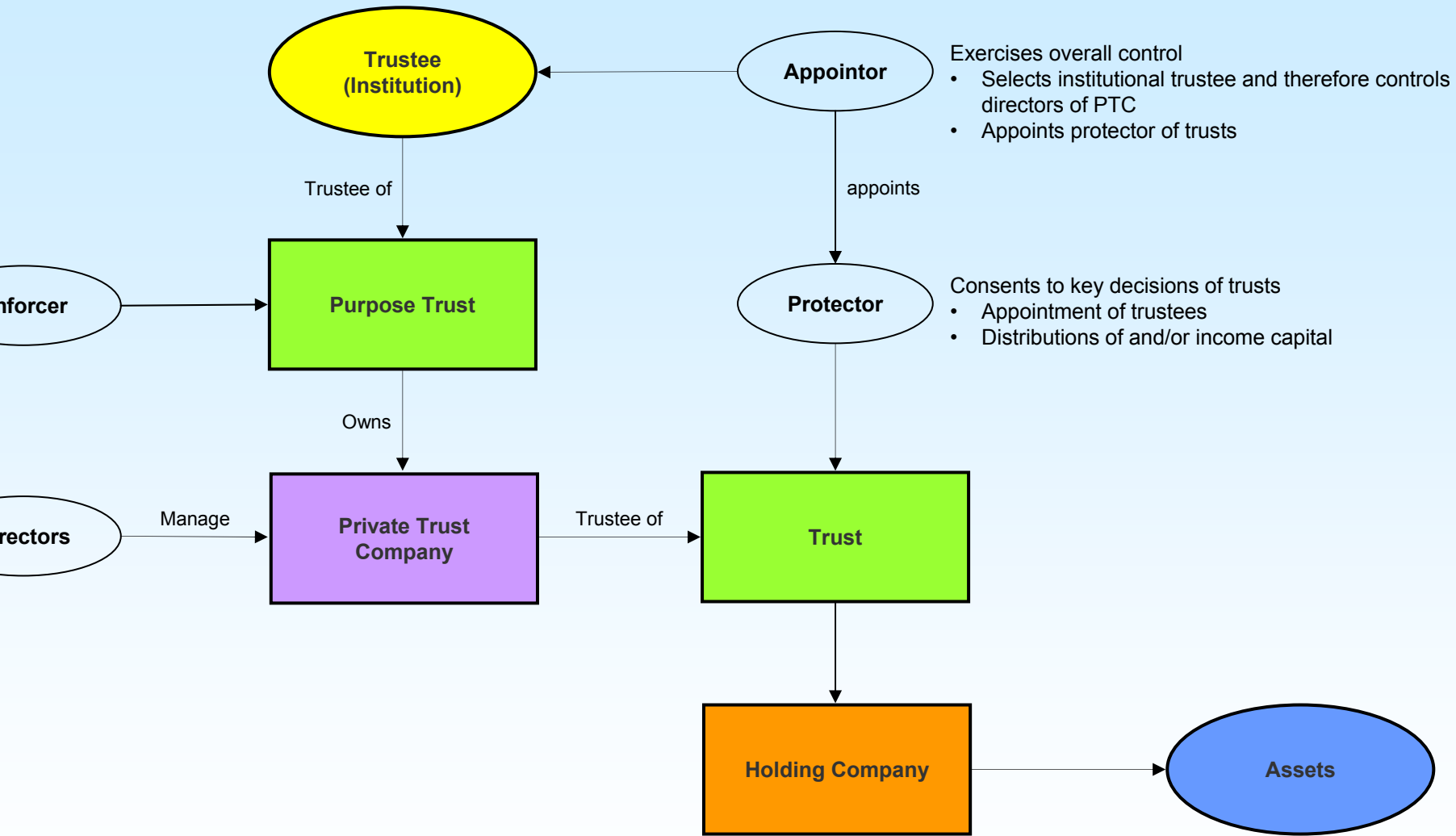
- Special Trusts (Alternative Regime) Law, 1997



- Trust misto di scopo e beneficiari
- 'Trusts senza beneficiari': i beneficiari non hanno alcun diritto di esigere la esecuzione del trust e alcun diritto di informazione
- Un 'enforcer' ha il potere di esigere l'esecuzione del trust

Private Trust Companies

- Cosa sono?
- Ulteriore strumento di controllo (subject to tax)
- 'Empowerment' della famiglia
- Confidenzialità
- 'Evaporazione' del diritto di proprietà: dal trust di persone a trust di scopo
- Responsabilità del trustee professionista



Problemi legati a trust 'di tendenza'

- Perché?
- Il venditore, il legislatore ed il giudice
- Trust 'sottile' o inesistente? Il problema del riconoscimento
- Mobilità del trust